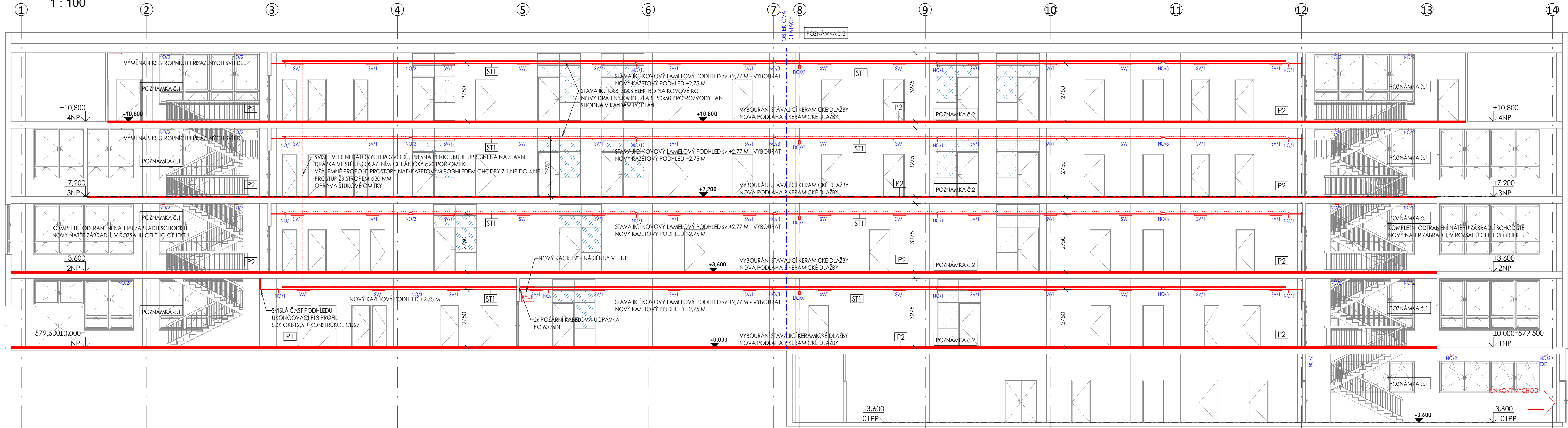


B
1 : 100



LEGENDA MATERIÁLŮ

- STÁVAJÍCÍ KONSTRUKCE
- BEZ ROZLIŠENÍ DRUHU
- NOVÉ KONSTRUKCE
- BEZ ROZLIŠENÍ DRUHU

SKLADBY KONSTRUKCÍ

NAVRHOVANÉ SKLADBY KONSTRUKCÍ JSOU UVEDENY V SAMOSTATNÉM VÝKRESU V TĚČÁSTI PROJEKTOVÉ DOKUMENTACE.

POZNÁMKA č. 1. STÁVAJÍCÍ KOVOVÉ ZÁBRADLÍ SCHODIŠTĚ TVOŘENÉ Z MADLA PROFILU JA 90x40, Z VÝPLNĚ Z PROFILU JA 30x15 V ROZTČEÍ 120 MM, ZE SPODNÍ PRČLE Z PLOCHÉ OCELI P8x40 A Z POMOCNÝCH SLOUPKŮ Z PLOCHÉ OCELI P10x40 BUDE KOMPLETNĚ PŘEBROUŠENO A ZBAVENO STÁVAJÍCÍHO NÁTERU. NOVÉ BUDE ZÁBRADLÍ LAKOVÁNO 1x ZÁKLADNÍM NÁTEREM A 1x VRCHNÍM SYNTETICKÝM NÁTEREM V ODSŮNINU RAL - VÝCHOZÍ ODSŮNIN RAL 7040 - OKENNÍ SĚDÁ PŘESNÝ ODSŮNIN NÁTERU BUDE UPŘESNĚN NA STAVBĚ.

POZNÁMKY

POZNÁMKA č. 1. STÁVAJÍCÍ KOVOVÉ ZÁBRADLÍ SCHODIŠTĚ TVOŘENÉ Z MADLA PROFILU JA 90x40, Z VÝPLNĚ Z PROFILU JA 30x15 V ROZTČEÍ 120 MM, ZE SPODNÍ PRČLE Z PLOCHÉ OCELI P8x40 A Z POMOCNÝCH SLOUPKŮ Z PLOCHÉ OCELI P10x40 BUDE KOMPLETNĚ PŘEBROUŠENO A ZBAVENO STÁVAJÍCÍHO NÁTERU. NOVÉ BUDE ZÁBRADLÍ LAKOVÁNO 1x ZÁKLADNÍM NÁTEREM A 1x VRCHNÍM SYNTETICKÝM NÁTEREM V ODSŮNINU RAL - VÝCHOZÍ ODSŮNIN RAL 7040 - OKENNÍ SĚDÁ PŘESNÝ ODSŮNIN NÁTERU BUDE UPŘESNĚN NA STAVBĚ.


POZNÁMKA č. 2. STÁVAJÍCÍ PODLAHA Z KERAMICKÉ DLAŽBY FORMÁTU 150x150MM BUDE VYBOURÁNA VČETNĚ VRSTVY LEPICÍHO TMELU STÁVAJÍCÍ KERAMICKÁ DLAŽBA SCHODBOVÝCH STUPŇŮ A NAVAZUJÍCÍ PLOCHA PŘED KRAJNÍM STUPNĚM RAMENE SCHODIŠTĚ BUDE ZACHOVÁNA. NEROVNOSTI PODLAHOVÉ KONSTRUKCE TVOŘENÉ STÁVAJÍCÍ BETONOVOU MAZANINOUPO VYBOURÁNÍ STÁVAJÍCÍ KERAMICKÉ DLAŽBY ZPŮSOBUJÍCÍ ZVÝŠÍ ÚROVŇ NOVOU PODLAHOVÉ MAŠLAPNĚ VRSTVY Z KER. DLAŽBY NAD IDEÁLNÍ ROVINU (T.J. NEDOSAŽENÍ PŘÍMĚ NÁVAZNOSTI NA PODLAHOVOU ÚROVŇ OKOLNÍCH MÍSTNOSTĚ TOLERANCÍ DO +/5 MM BUDOU LOKÁLNĚ PŘEBROUŠENY. ROZSAH PŘEBROUŠENÍ STÁVAJÍCÍ BET. PODLAHY SE UVAŽUJE V ROZSAHU DO 50% PLOCHY PODLAHY CHODEB KAŽDÉHO PODLAŽÍ. V PŘÍPADĚ VĚŠÍHO VÝŠKOVÉHO ROZSAHU POŽADOVANÉHO BROUŠENÍ (NAD 5 MM VRSTVY BET. MAZANIN)Y BUDE STÁVAJÍCÍ PODLAHOVÁ BETONOVÁ MAZANINA VYBOURÁNAV CĚLĚ TLOUŠTCE (DLE PROVEDENÝCH SOND JE TL. STÁVAJÍCÍ MAZANINY 45-60 MM) A PROVEDEN NOVÝ BETONOVÝ VYROVNÁVACÍ POER TL. DO 55 MM S NOVOU VÝŠKOVOU NIVELITOU PRO POKLÁDKU NAVRHOVANÉ KERAMICKÉ DLAŽBY. ROZSAH VYBOURÁNÍ CĚLĚ SKLADBY PODLAHY S REALIZACÍ NOVOHO VYROVNÁVACÍHO BETONOVÉHO PĚRU SE UVAŽUJE DO 20% PLOCHY PODLAHY CHODEB KAŽDÉHO PODLAŽÍ.

POZNÁMKA č. 3. V MÍSTĚ STÁVAJÍCÍ OBJEKTIVĚ DILATACE BUDE V NOVÉ KERAMICKÉ DLAŽBĚ PODLAHY OSAZEN DILATAČNÍ PROFIL NERZOVÝ S CELKOVOU ŠÍRKOU DO 15 MM, PRO DLAŽBU DO LEPICÍHO TMELU S CELKOVOU VÝŠKOU DO 11 MM, SE SILIKONOVOU VLOŽKOU V ŠEDÉM ODSŮNINU. KONKRÉTNÍ TYP LÚSTY BUDE UPŘESNĚN NA STAVBĚ PO VYBOURÁNÍ STÁVAJÍCÍ DLAŽBY A ODHALENÍ OBJEKTIVĚ DILATACE V PODLAZE. V PŘÍPADĚ POTŘEBY BUDE PROVEDENA OBJEKTIVĚ DILATACE NA CELOU VÝŠKU PODLAHOVÉ KONSTRUKCE A TO ODBOURÁNÍM ČÁSTI STÁVAJÍCÍ BETONOVÉ MAZANIN AŽ K NOSNÉ KONSTRUKCI PODLAHY. V MÍSTĚ OBJEKTIVĚ DILATACE BUDE NOVÝ KAZETOVÝ PODHLED PROVEDEN DILATAČÍ DLE TYPOVÉHO PROVEDENÍ VÝROBCE SYSTÉMU. NEDOSNĚ HLAVNÍ T-PROFILY KLADNĚ VE SMĚRU ŠÍŘKY CHODBY BUDOU PROVEDENY VE VZÁJEMNĚ VZDÁLENOSTI MAX. 600 MM S ODSÁZENÍM ZÁVĚSŮ NONILIS 200 MM OD OBJEKTIVĚ DILATACE VE STROPNÍ KONSTRUKCI. MÍSTĚ OBJEKTIVĚ DILATACE BUDE KAZETA PODHLEDU ULOŽENA OBOUSTRANĚ NA NOSNÉ HLAVNÍ T-PROFILY.

POZNÁMKY - OSTATNÍ NEOZNAČENÉ NA VÝKRESĚ

- STÁVAJÍCÍ ROZVODY ZABEZPEČOVACÍHO SYSTÉMU (PATROL) VEDENÉ V PLASTOVÝCH LÚSTÁCH KOTVENÝCH NA STĚNĚ POD ÚROVNÍ STÁVAJÍCÍHO KOVOVÉHO LAMELOVÉHO PODHLEDU 1.NP A VE 2.NP BUDOU PŘELOŽENY NA NOVOU VÝŠKOVOU ÚROVŇ - NAD NOVOU KONSTRUKCI KAZETOVÉHO PODHLEDU ÚROVNÍ +2,75 M V PROSTORU CENTRÁLNÍ CHODBY ROZVODY ZAB. SYSTÉMU BUDOU NOVĚ VEDĚNY V PLASTOVÉ LÚSTĚ NEBO V KABELOVÉM DRÁŽENÉM ROSTU KOTVENÉM NA STĚNU. VŠE KŘEÁVAJÍCÍ NEFUNKČNÍ PRVKY DATOVÝCH ZABEZPEČOVACÍCH/SILOVÝCH ROZVODŮ BUDOU DEMONTOVANÝ VYBOURÁNÝ BEZ NÁHRADY. ROZSAH DEMONTÁŽÍ NEFUNKČNÍCH ROZVODŮ BUDE UPŘESNĚN VE SPOLUPRÁCI S PROVOZOVATELEM NA STAVBĚ PO DEMONTÁŽI STÁVAJÍCÍHO PODHLEDU.

- NÁVRH BAREVNÍHO ŘEŠENÍ KERAMICKÝCH DLAŽEB NA CHODBÁCH PAVILONU DÍLENE UPŘESNĚN TÍMTO PROVÁDĚCÍM PROJEKTEM - ČÁST SPECIFIKACE. ZVOLENÁ BAREVNOST BUDE ZÁSTUPCÍ INVESTORA A PROVOZOVATELEAREÁLU ODSOULASENA DLE PŘEDLOŽENÝCH VZORKŮ.
- ZÁKLADNÍ SPECIFIKACE KER. DLAŽBY: DLAŽDICE SLUNITÁ, JÍMENOVITÝ FORMÁT 60x60 CM, DEKLAROVANÝ ROZMĚR 598x598 MM, TL. 9 MM, PROTISKLUZNÝ POVRCH R10, HLADKÁ, MATNÁ, REKTIFIKOVANÁ DLAŽDICE, BARVA SVĚTLÉ SEDG, REFERENČNÍ VÝROBEK: TAURUS GRANIT
- V MÍSTĚ NÁVAZNOSTI KERAMICKÉ DLAŽBY NA STĚNĚ BUDE PROVEDEN SYSTÉMOVÝ KERAMICKÝ SOKL VÝŠKÝ 2 MM, TL. 9 MM. BAREVNĚ ŘEŠENÍ KERAMICKÉHO SOKLU BUDE SHODNĚ BAREVNOSTI HLAVNÍ PLOCHY KERAMICKÉ DLAŽBY PODLAHY. REFERENČNÍ VÝROBEK: TAURUS GRANIT SOKL, ROZMĚR 598x729 MM
- VŠECHNY DLAŽBY, SOKLY A SPÁROVACÍ HMOTY BUDOU ODSOULASENY ZÁSTUPCEM INVESTORA A AUTORSKÝM DOZOREM NA ZÁKLADĚ PŘEDLOŽENÝCH VZORKŮ.

Objekt	Účel										±0,000 = 1.NP = 579,50 m n.m. Bp	
SO01	DOKUMENTACE PRO PROVÁDĚNÍ STAVBY											
Zpracovatel	A	01	02	03	04	05	06	07	08	Měřítka	1:100	
 atelier	25.05.2025 19:47:49								Formát	5 x A4	1050 x 297 mm	
	ING. MIROSLAV KORECKÝ atelier MK								IČ 706 72 156		Autorizace	
	A TŘEŠŤICE 67, 588 56 TELČ											
	M +420 605 518 563 E KORECKÝ@ATELIER-MK.CZ W WWW.ATELIER-MK.CZ											
	Ing. Miroslav Korecký - ČKAIT 0101986											
Projektant	Ing. Miroslav Korecký											
Vypracoval												
Stavebník	Kraj Vysočina, Žitkova 1862/57, 586 01 Jihlava										Zakázka číslo	03-2025
	IČ: 70890749										Revize číslo	
Akce	SOŠ, SOU a ŽŠ Třešť – Modernizace pavilonu dílen, rekonstrukce chodeb										Stupeň	DPS
Místo	SO01 - Modernizace pavilonu dílen, K Vašše 1251/38, Třešť, p.č. 1536/4, k.ú. Třešť										Datum	05/2025
Část	D.1.1 ARCHITEKTONICKO-STAVEBNÍ ŘEŠENÍ										Revize datum	
Výkres	ŘEZ B-B - navrhovaný stav										Označení	D.1.1.1